

campos de férias

RESIDENCIAIS 2019

Guia para Pais

**NATUREZA - LAZER
ANIMAÇÃO - AVENTURA**

Candosa Village

Vila Nova do Ceira, Coimbra



UPAJE

CAMPOS DE FÉRIAS



A UPAJE

**União para a Acção Cultural e Juvenil
Educativa**

A **UPAJE** – União para a Acção Cultural e Juvenil Educativa, é uma associação de interesse público sem fins lucrativos que exerce a sua atividade há 40 anos. A UPAJE é uma entidade de referência e excelência a nível nacional na organização de campos de férias e atividades com jovens.

Missão: Valorização dos Tempos Livres, contribuindo para o desenvolvimento individual e social de uma forma educativa e cultural.

Visão: Afirmar a UPAJE como entidade de referência no universo de Tempos Livres.

Animação

Educação

Segurança

Valores:

Animação - queremos contribuir para o desenvolvimento individual e social da população a que nos dirigimos, através de dinamização de atividades baseadas em educação não-formal apostando na capacitação dos participantes em diversas áreas.

Educação - baseamos as nossas atividades nos quatro pilares da educação: aprender a conhecer, aprender a fazer, aprender a viver com os outros e aprender a ser, procurando sempre complementar o carácter educativo e formativo das atividades que desenvolvemos com o seu carácter lúdico.

Segurança - a segurança e o bem-estar dos participantes são os principais aspetos a considerar nas nossas atividades.



Tel. – 919 793 254 | 964 202 559 | 913 227 293
geral@upaje.pt



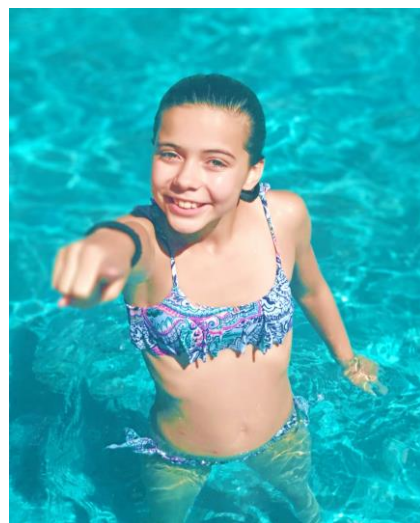
facebook.com/upajept
upaje.camposdeferias

1. APRESENTAÇÃO DA UPAJE

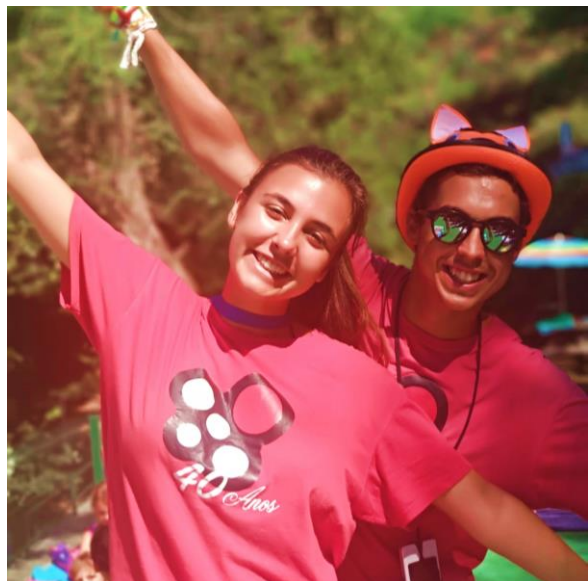
Atualmente, a UPAJE encontra a sua intervenção no âmbito das seguintes atividades:

- Campos de Férias em regime Residencial ou Não Residencial (Páscoa, Verão e Natal);
- Campos de Férias Itinerantes (Intra Rail ou Intra Bus);
- Percursos de Exploração e Aventura;
- Programas para Escolas;
- Viagens de Finalistas;
- Programas Seniores e Animação em Lares;
- Dinamização de Centros de Atividades de Tempos Livres.
- Animação Infantil e Festas de Aniversário;
- Formação de Animadores e de Coordenadores de Campos de Férias;

A UPAJE É UMA ORGANIZAÇÃO QUE PREZA MUITO PELA SEGURANÇA DOS PARTICIPANTES E ANIMADORES NOS SEUS CAMPOS DE FÉRIAS E, POR ISSO, JÁ FOI VÁRIAS VEZES GALARDOADA COM A ESTRELA DE OURO DA LIBERTY SEGUROS, POR SER UMA DAS ENTIDADES COM MENOS SINISTROS REGISTRADOS. DE SALIENTAR QUE NO ANO ANTERIOR A UPAJE NÃO REGISTOU NENHUM SINISTRO EM 50 TURNOS.



2. PROJETO PEDAGÓGICO



As atividades de Tempos Livres levadas a cabo pela UPAJE possuem uma identidade educativa através de modelos de educação não formal, tais como:

- Estruturas adaptadas a cada idade e onde estejam presentes as melhores condições de segurança e saúde;
- Formas de acolhimento que respondam às necessidades de cada um e dos seus sentimentos de descoberta;
- Espaços de jogo e de aprendizagem;
- Modos de organização e de animação que favoreçam a expressão e a criatividade.

O Projeto Pedagógico da UPAJE define os meios a pôr em prática no sentido de:

- Favorecer a expressão individual das crianças no seio de um grupo;
- Ajudar na aprendizagem e na autonomia de cada um;
- Sensibilizar cada um para o respeito, partilha e escuta atenta dos outros.

Entendemos os **Campos de Férias** como espaços privilegiados para uma ocupação das crianças e jovens durante as suas férias escolares, na medida em que lhes são permitidas novas vivências em grupo e troca de experiências, bem como o conhecimento de um meio físico, social e cultural diferente do seu meio habitual. Nestas atividades procuramos estimular os participantes para a descoberta das suas capacidades, no sentido de um maior desenvolvimento da sua autonomia.



CANDOSA VILLAGE

VILA NOVA DO CEIRA - COIMBRA

A **Candosa Village** é composta por dois complexos de três casas, um edifício principal e a área da piscina, que perfazem mais de 1200 m² de área bruta.

Estas estruturas são inseridas numa área total de mais de 10000 m² que consideram área de atividades lúdico-pedagógicas, radicais, parque de merendas, área de campismo e parque de estacionamento.

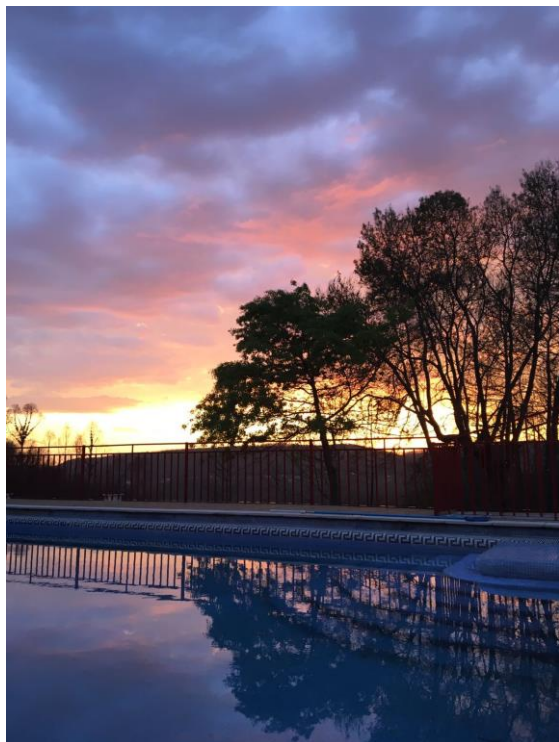
A Candosa Village está ainda inserida na área da Nossa Senhora da Candosa, o que constitui mais um espaço verde privilegiado para as mais diversas atividades e contacto direto com a Natureza, permitindo explorá-la de forma lúdica e pedagógica.

A alguns minutos da Candosa Village fica ainda o rio Ceira, espaço que propicia a realização de atividades culturais, aquáticas, desportivas e de aventura, como por exemplo escalada em rocha natural, canoagem, stand up paddle, entre outras.

3. CANDOSA VILLAGE

A **Candosa Village** é composta por:

- Edifício principal com dois andares::
 - Primeiro andar: Refeitório, Cozinha e Balneários.
 - Segundo andar: Sala de Convívio, Sala de Arrumos e Salão de Festas.
- Zona de Merenda e espaço para Campismo;
- Piscina com zona envolvente e jardim;
- 6 Casas com diferentes tipologias – de 4 a 12 pax;
- Acesso a Internet WiFi em determinados espaços e TV cabo.





4. AS NOSSAS ATIVIDADES



RADICAIS E AVENTURA

As atividades radicais e de aventura são essenciais para o desenvolvimento rural e ecológico. Estas envolvem emoções e risco controlado, requerendo também o uso de equipamentos especializados. Na UPAJE atividades como canoagem, SUP, tiro com arco, escalada, Karts e de orientação/exploração fazem parte desta categoria.



LAZER

A zona de Vila Nova do Ceira e áreas envolventes, como Góis ou Vila Nova de Poiares, proporcionam espaços de lazer bastante propícios ao desenvolvimento de atividades. Desde Piscinas Naturais, Piscinas Municipais, Praias Fluviais, Parques de Campismo, entre outros, contribuem para o enriquecimento das atividades desenvolvidas nos nossos Campos de Férias.



JOGOS LÚDICOS

Um dos principais fatores de distinção da UPAJE é o seu empenho em todas as atividades que desenvolve, desde a sua preparação à apresentação da mesma, que é sempre muito cuidada e planeada ao pormenor. A dramatização de atividades é essencial e cria ambientes que levam a imaginação dos participantes a viajar para onde queremos. As atividades lúdicas são essenciais para criar momentos marcantes na vida das crianças e jovens.

4. AS NOSSAS ATIVIDADES RADICAIS E AVENTURA

CANOAGEM E SUP



TIRO COM ARCO



ESCALADA E RAPEL



4. AS NOSSAS ATIVIDADES RADICAIS E AVENTURA

LASER TAG



KARTS E KARTS A PEDAL



CANNYONING



Esta atividade permite um contacto direto dos participantes com as paisagens naturais de Vila Nova do Ceira e arredores. Estão preparadas caminhadas através de trilhos de curta/média/longa duração. Será sem dúvida uma experiência bastante enriquecedora para todos, onde a superação individual e o espírito de equipa funcionarão em conjunto.

4. AS NOSSAS ATIVIDADES

RECREIO E LAZER

PISCINAS



PISCINAS NATURAIS



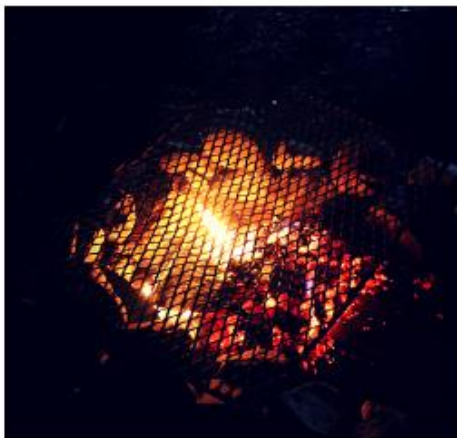
PRAIAS FLUVIAIS



4. AS NOSSAS ATIVIDADES

RECREIO E LAZER

FOGO DE CAMPO



CAMPISMO



CINEMA AO AR LIVRE



4. AS NOSSAS ATIVIDADES

JOGOS LÚDICOS

AGARRA A MÚSICA



EXISTEM VARIADOS DESAFIOS, RELACIONADOS COM MÚSICA, NOS QUAIS AS EQUIPAS PODEM GANHAR CLAVES DE SOL (PONTOS). NO FINAL, A EQUIPA COM MAIS CLAVES DE SOL, VENCE. CADA RONDA TEM DIFERENTES PONTUAÇÕES, SENDO QUE ESTAS SÃO ATRIBUÍDAS, CONSOANTE A VELOCIDADE DE RESPOSTA DAS EQUIPAS: QUANTO MAIS RÁPIDAS FOREM, MAIS CLAVES DE SOL GANHAM.

SCRABBLE HUMANO

UMA ATIVIDADE EM QUE OS PARTICIPANTES VÃO TER DE SUPERAR DESAFIOS PARA CHEGAREM ÀS LETRAS COM QUE VÃO FORMAR PALAVRAS E, ASSIM OBTER O MÁXIMO NÚMERO DE PONTOS POSSÍVEIS! TERÃO DE TRABALHAR EM EQUIPA E RECORRER AOS CONHECIMENTOS LINGÜÍSTICOS PARA CONSEGUIREM GANHAR!



CAN YOU ESCAPE?



O TEMPO DEIXOU DE EXISTIR NO PAÍS DAS MARAVILHAS. UM RELÓGIO MÁGICO QUE CONTROLA O FLUXO DO TEMPO FOI QUEBRADO! TERÁS QUE TENTAR SAIR DESTE SONHO, ENFRENTANDO OS DESAFIOS E DESVENDANDO TODOS OS ENIGMAS. APÓS TEREM CAÍDO ATRAVÉS DO BURACO DO COELHO, IRÁS ENCONTRAR-TE NUM MUNDO DE FANTASIA CHEIO DE QUEBRA-CABEÇAS E DESAFIOS. TÊM APENAS 60 MIN ANTES QUE FIQUEM PRESOS PARA SEMPRE NESTE MUNDO ENCANTADO E NUNCA MAIS ACORDAREM.

4. AS NOSSAS ATIVIDADES

JOGOS LÚDICOS

GUN SPLASH

UMA ATIVIDADE OUTDOOR ONDE OS PARTICIPANTES PODERÃO USUFRUIR DE ARMAS CARREGADAS DE ÁGUA, TENDO QUE ALCANÇAR A BASE DA EQUIPA ADVERSÁRIA, COM MUITO CUIDADO PARA NÃO SEREM MOLHADOS! UMA ATIVIDADE DE AVENTURA, ESTRATÉGIA E MUITA DIVERSÃO.



PRISON BREAK



EM PRIMEIRO LUGAR, ESTARÃO FECHADOS NUMA SALA, ONDE SÓ ATRAVÉS DA SOLUÇÃO DE PEQUENOS ENIGMAS CONSEGUIRÃO ENCONTRAR FORMA DE SAIR. DEPOIS TERÃO AINDA DE PASSAR PELOS ATENTOS GUARDAS QUE ESTARÃO A VIGIAR O ESPAÇO EXTERIOR. NO FINAL TERÃO UM DESAFIO FINAL PARA SUPERAR!

HOUSE OF CARDS

OS PARTICIPANTES TERÃO A MISSÃO DE CONSTRUIR UM GRANDE CASTELO COM AS CARTAS QUE CONSEGUIREM RETIRAR ÀS OUTRAS CASAS. PARA CONCLUÍREM ESTE OBJETIVO TERÃO DE TRAVAR ALGUNS DUELOS, UMAS VEZES IRÃO GANHAR, OUTRAS PERDER, MAS PODERÃO SEMPRE ENGANAR OS Oponentes NÃO ENTRANDO EM DUELO E AINDA CONSEGUINDO UMA CARTA EXTRA PARA O SEU CASTELO!



4. AS NOSSAS ATIVIDADES

JOGOS LÚDICOS

RISCO HUMANO



À SEMELHANÇA DO CONHECIDO JOGO DE TABULEIRO RISCO, OS JOGADORES TÊM COMO OBJETIVO CONQUISTAR O MUNDO. NUM JOGO ONDE A ESTRATÉGIA JOGA A PAR COM A SORTE, TODOS SERÃO DESAFIADOS A MOSTRAR A SUA FORÇA E PERSPICÁCIA NA CONQUISTA DO MUNDO.

DODGE BALL

DURANTE ESTE JOGO TERÃO QUE VESTIR A PELE DE VERDADEIROS GUERREIROS! O VOSSO OBJETIVO É DEFENDER O VOSSO CASTELO DA EQUIPA ADVERSÁRIA. TÊM TAMBÉM DE AO MESMO TEMPO ELIMINAR DO JOGO GUERREIROS DA EQUIPA QUE ESTÃO A COMBATER.



HOTEL DA TRANSILVÂNIA



QUANDO O PRÓPRIO CONDE DRÁCULA FAZ QUESTÃO DE NOS EXPULSAR DO SEU HOTEL TRANSILVÂNIA, SABEMOS QUE TEMOS DE DAR TUDO POR TUDO PARA CONSEGUIR GARANTIR A NOSSA ESTADIA! NUMA AVENTURA ASSUSTADORA, OS INTRUSOS INDESEJADOS DESTE HOTEL TERÃO DE MERECER AS CHAVES QUE OS LEVARÃO À SUA SALVAÇÃO, ENCONTRANDO CRIATURAS FANTÁSTICAS, COMO MÚMIAS, ZOMBIES E ATÉ MESMO O FRANKENSTEIN! QUAL SERÁ A EQUIPA QUE IRÁ GARANTIR PRIMEIRO A SEGURANÇA DE TODOS?

ENTRE MUITOS OUTROS...

5. PROGRAMAS TEMÁTICOS

As temáticas apresentadas de seguida poderão ser enquadradas tanto em campos de férias residenciais como não residenciais. Todos os jogos, caracterização dos animadores e decoração do espaço serão adaptados a cada tema. Nas próximas páginas encontrará uma breve descrição de cada temática.

Após a descrição das temáticas iremos apresentar alguns dos programas correspondentes. A associação de cada uma das temáticas aos diferentes turnos apenas será apresentada no decorrer do mês de Junho de 2019.

DREAM CAMP

DIGITAL CAMP – YOUTUBERS EDITION

FANTASY CAMP

SURVIVOR CAMP

HOLLYWOOD CAMP

NUMBER CAMP

HOLI CAMP

INTERACTIVE CAMP

OLYMPIC CAMP

BOOTCAMP – IMPROVE YOURSELF



5. PROGRAMAS TEMÁTICOS



DURANTE ESTA SEMANA OS PAPÉIS INVERTEM-SE E O SONHO COMEÇA AO ACORDAR! AFINAL, TODOS NÓS JÁ SONHÁMOS ACORDADOS. A VERDADEIRA MAGIA DE UM CAMPO DE FÉRIAS É REFORÇADA NESTA TEMÁTICA, ONDE A IMAGINAÇÃO PODE LEVAR-NOS ONDE QUISERMOS... **RECOMENDADO PARA IDADES ENTRE OS 6 E OS 12 ANOS.**



DURANTE ESTE CAMPO AS PRINCIPAIS PERSONAGENS DO IMAGINÁRIO DOS MAIS NOVOS GANHAM VIDA E INVADEM ESTE CAMPO DE FÉRIAS, MARCADO PELA COR, DIVERSÃO, FANTASIA E IMAGINAÇÃO.

UM MUNDO DE FANTASIA QUE SE TORNA REALIDADE DURANTE UMA SEMANA... **RECOMENDADO PARA IDADES ENTRE OS 6 E OS 12 ANOS.**



3, 2, 1... AÇÃO! ESTE SERÁ O MOTE PARA UMA SEMANA ONDE AS VERDADEIRAS ESTRELAS DO CINEMA CHEGAM AO CAMPO DE FÉRIAS DA UPAJE! DURANTE A SEMANA OS PARTICIPANTES TERÃO OPORTUNIDADE DE SER VERDADEIROS REALIZADORES E VERDADEIROS ATORES, VESTINDO A PELE DE ALGUMAS DAS PERSONAGENS MAIS CARISMÁTICAS DO MUNDO DO CINEMA. **RECOMENDADO PARA IDADES ENTRE OS 6 E OS 17 ANOS.**



UMA EXPLOSÃO DE CORES E ALEGRIA VAI INVADIR OS CAMPOS DE FÉRIAS DA UPAJE! TODO O AMBIENTE DO CAMPO DE FÉRIAS SERÁ ADAPTADO A ESTA TEMÁTICA. TODOS OS JOGOS SERÃO ADAPTADOS ÀS CORES, USANDO PARA TAL DIVERSOS ELEMENTOS COMO FIGURINOS, ACESSÓRIOS, TINTAS, PÓ COLORIDO, ENTRE OUTROS.

RECOMENDADO PARA IDADES ENTRE OS 6 E OS 17 ANOS.

5. PROGRAMAS TEMÁTICOS



AS COMPETIÇÕES PODEM TESTAR A FORÇA, O TALENTO E A RESISTÊNCIA DOS ATLETAS. ESTE CAMPO DE FÉRIAS TEM COMO OBJETIVO ALINHAR O DIVERTIMENTO AO ESPÍRITO COMPETITIVO. AO LONGO DA SEMANA SERÃO PROPORCIONADOS DIFERENTES MOMENTOS DE COMPETIÇÃO QUE FARÃO ACREDITAR QUE OS VERDADEIROS JOGOS OLÍMPICOS VIERAM ATÉ AOS CAMPOS DE FÉRIAS DA UPaje. **RECOMENDADO PARA IDADES ENTRE OS 6 E OS 17 ANOS.**



NESTE CAMPO DE FÉRIAS A TECNOLOGIA SERÁ A PALAVRA DE HONRA. O DIA A DIA DE CADA EQUIPA SERÁ REGISTADO ATRAVÉS DE VÍDEOS E EM CADA DIA TERÃO TEMÁTICAS E DESAFIOS DIFERENTES. A VISITA MAIS ESPERADA DE FAMOSOS YOUTUBERS IRÁ ACONTECER A MEIO DA SEMANA, ONDE OS PARTICIPANTES TERÃO OPORTUNIDADE DE APRENDER MAIS SOBRE O MUNDO DO YOUTUBE! **RECOMENDADO PARA IDADES ENTRE OS 6 E OS 17 ANOS.**



SABERIAS O QUE FAZER NUMA SITUAÇÃO DE EMERGÊNCIA LONGE DA CIVILIZAÇÃO? ESTE *EXTREME* CAMP DE SETE DIAS ENSINA DIVERSAS TÉCNICAS AO AR LIVRE QUE SÃO ÚTEIS PARA QUALQUER AMANTE DE GRANDES AVENTURAS. POR MEIO DA ORIENTAÇÃO E SUPERVISÃO DOS TREINADORES, OS PARTICIPANTES RECEBEM DEZENAS DE *SKILLS* AO SEREM TESTADAS EM EMOCIONANTES CENÁRIOS DE SOBREVIVÊNCIA E RESISTÊNCIA! **RECOMENDADO PARA IDADES ENTRE OS 13 E OS 17 ANOS.**

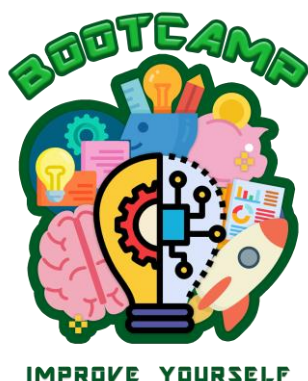
5. PROGRAMAS TEMÁTICOS



PARA OS AMANTES DA MATEMÁTICA E DOS JOGOS DE PENSAMENTO LÓGICO, ESTE CAMPO VEM ALINHAR A MATEMÁTICA COM A DIVERSÃO! DESVENDA TODOS OS DESAFIOS QUE TEMOS PARA TI AO LONGO DESTA SEMANA, REPLETA DE SURPRESAS, ONDE A QUALQUER MOMENTO PODERÁS TER UM ENIGMA A DECIFRAR... **RECOMENDADO PARA IDADES ENTRE OS 13 E OS 17 ANOS.**



INSPIRADO NO NOVO FILME DA NETFLIX BANDERSNACH, DURANTE ESTE CAMPO DE FÉRIAS OS PARTICIPANTES SERÃO DEFRONTADOS COM DECISÕES QUE DECIDIRÃO O RUMO DE CADA DIA. ATRAVÉS DE UMA APLICAÇÃO, OS PARTICIPANTES TERÃO OPORTUNIDADE DE FAZER AS SUAS PRÓPRIAS ESCOLHAS, CONTUDO, UMA ESCOLHA ERRADA PODERÁ RESULTAR NUMA CONSEQUÊNCIA PARA A EQUIPA. ATREVE-TE E ENTRA NESTA AVENTURA. **RECOMENDADO PARA IDADES ENTRE OS 13 E OS 17 ANOS.**



O OBJETIVO CENTRAL DESTES CAMPOS DE FÉRIAS É ESTIMULAR O DESENVOLVIMENTO DA CRIATIVIDADE, AUTONOMIA, TRABALHO DE EQUIPA E ESPÍRITO EMPREENDEDOR DOS JOVENS. CADA EQUIPA TERÁ QUE CUMPRIR DETERMINADAS METAS E OBJETIVOS NUM TEMPO LIMITE, DE FORMA A TORNAREM-SE VERDADEIROS EMPREENDEDORES. ATRAVÉS DE DIVERSAS ATIVIDADES, DESAFIOS E WORKSHOPS, OS JOVENS TERÃO ACESSO A UM CONJUNTO DE COMPETÊNCIAS FUNDAMENTAIS À SUA VIDA ACADÉMICA E PROFISSIONAL. **RECOMENDADO PARA IDADES ENTRE OS 13 A 17 ANOS.**

5. PROGRAMAS TEMÁTICOS



DURANTE ESTA SEMANA OS PAPÉIS INVERTEM-SE E O SONHO COMEÇA AO ACORDAR! AFINAL, TODOS NÓS JÁ SONHÁMOS ACORDADOS. A VERDADEIRA MAGIA DE UM CAMPO DE FÉRIAS É REFORÇADA NESTA TEMÁTICA, ONDE A IMAGINAÇÃO PODE LEVAR-NOS ONDE QUISERMOS...

	MANHÃ	TARDE	NOITE
SÁB	Viagem para o Centro de Férias	Receção dos Participantes Divisão de Equipas	Walking Dead Jogo de Estratégia
DOM	Assalto ao Sonho Jogo de Corrida	Piscinas de Vila Nova de Poiares	Dream Catcher Jogo de Corrida
SEG	Agarra a Música Jogos Lúdicos	Click Viagem Secreta	Prison Break Jogo de Estratégia
TER	Memento Jogo de Estratégia	Gincana H2O Jogos de água	Sessão de Cinema ao ar Livre Noite de Campismo
QUAR	Road Book Dragon Ball Jogo de orientação e de vila	Tiro ao Alvo Canoagem Jogo do 35 Atividades Radicais	Can You Escape? Jogo de Estratégia e Puzzle
QUI	Escalada Team Challenge Jogos de Competição em Equipas	World Caffé Debate em Grupos Preparação da Festa Final	Festa Final
SEX	Soma e Segue Jogo de Corrida e Estratégia	Viagem de Regresso	---

5. PROGRAMAS TEMÁTICOS



DURANTE ESTE CAMPO AS PRINCIPAIS PERSONAGENS DO IMAGINÁRIO DOS MAIS NOVOS GANHAM VIDA E INVADEM ESTE CAMPO DE FÉRIAS, MARCADO PELA COR, DIVERSÃO, FANTASIA E IMAGINAÇÃO.

UM MUNDO DE FANTASIA QUE SE TORNA REALIDADE DURANTE UMA SEMANA...

	MANHÃ	TARDE	NOITE
SÁB	Viagem para o local das Férias	Receção dos Participantes Divisão de Equipas	Super Mario vs Sonic Jogo de corrida e estratégia
DOM	Madagáscar Jogo de Vila	A Fortuna do Tio Patinho	Hotel da Transilvânia O Mistério de Walt Disney
SEG	Monstros e Companhia Desafios de Equipa	Canoagem Tiro com Arco Jogo do 35	Can you Escape Lost in Wonderland
TER	Dragon Ball Jogo de Vila	Gun Splash Jogo de corrida e estratégia	Sessão de Cinema ao ar Livre Noite de Campismo
QUAR	Agarra a Música Jogo Lúdico	Piscina da Candosa Village Go Karts	E.T. – O Extraterrestre Jogo de estratégia
QUI	Shrek Jogo e corrida e estratégia	Workshop de Dança Workshop de Culinária Preparação da Festa	Festa Final
SEX	Party and Company Jogo Lúdico	Viagem de Regresso	---

5. PROGRAMAS TEMÁTICOS



3, 2, 1... AÇÃO! ESTE SERÁ O MOTE PARA UMA SEMANA ONDE AS VERDADEIRAS ESTRELAS DO CINEMA CHEGAM AO CAMPO DE FÉRIAS DA UPAJE! DURANTE A SEMANA OS PARTICIPANTES TERÃO OPORTUNIDADE DE SER VERDADEIROS REALIZADORES E VERDADEIROS ATORES, VESTINDO A PELE DE ALGUMAS DAS PERSONAGENS MAIS CARISMÁTICAS DO MUNDO DO CINEMA.

	MANHÃ	TARDE	NOITE
SÁB	Viagem para o Centro de Férias	Receção dos Atores Dinâmicas de Quebra Gelo e Divisão de Equipas	Game of Thrones Jogo de Estratégia e Corrida
DOM	Febre do Whatsapp Jogo de Vila	Gincana H2O Jogo de equipas	House of Cards Jogo de Corrida
SEG	Escalada, Go Karts e Laser Tag Rotação por equipas	Quem quer ser Milionário Jogo de Cultura Geral	JigSaw Jogo de Orientação Noturna
TER	Piscina de Vila Nova de Poiares	Piscina de Vila Nova de Poiares	Hotel da Transilvânia Jogo de Suspense e Estratégia
QUAR	Gun Splash Jogo de Água	Canoagem, SUP e Tiro com Arco Rotação por equipas	Camp Rock Noite de Campismo e Cinema Noturno
QUI	Filmagem de Vines Preparação e Filmagem de pequenos sketches	Step Up e Master Chefe Preparação da Festa Final	Gala de Óscares Festa Final do Campo
SEX	Arrumações Movie Maker Jogo de Corrida	Viagem para o Centro de Férias	---

5. PROGRAMAS TEMÁTICOS



AS COMPETIÇÕES PODEM TESTAR A FORÇA, O TALENTO E A RESISTÊNCIA DOS ATLETAS. ESTE CAMPO DE FÉRIAS TEM COMO OBJETIVO ALINHAR O DIVERTIMENTO AO ESPÍRITO COMPETITIVO. AO LONGO DA SEMANA SERÃO PROPORCIONADOS DIFERENTES MOMENTOS QUE FARÃO ACREDITAR QUE OS VERDADEIROS JOGOS OLÍMPICOS CHEGARAM AOS CAMPOS DE FÉRIAS DA UPaje.

	MANHÃ	TARDE	NOITE
SÁB	Viagem para o Centro de Férias	Receção dos Participantes Divisão De Equipas	Contrabando de Anéis Jogo de Corrida
DOM	Scrabble Humano Jogo Lúdico	Apanha o que Puderess Jogo de Vila	Score 5003 Jogo de Orientação Noturna
SEG	Dodge Ball Jogo de Estratégia	Caça ao Som Jogo de Orientação e Estratégia	Cluedo Jogo de Suspense e Estratégia
TER	Tiro ao Alvo Jogo de Precisão Canoagem	Party & Company Jogo Lúdico	E.T. – O Extraterrestre Jogo de Corrida
QUAR	Gun Splash Jogo de Corrida e Estratégia	Ganha num Minuto Jogo Lúdico	Agarra a Música Jogo Lúdico
QUI	Roadbook Jogo de Orientação Diurna	Gincana H2O Jogo de Competição de Equipas	Cerimónia de Encerramento Festa Final
SEX	STOP Humano Jogo Lúdico	Team Challenge Jogo de Competição de Equipas	Viagem de Regresso

6. INFORMAÇÕES ÚTEIS

- Os Campos de Férias têm uma duração de 7 noites e são destinados a crianças e jovens entre os 6 e os 17 anos de idade;
- Todos os turnos iniciam ao Sábado e terminam à Sexta-Feira, exceto em casos em que o número de inscrições particulares não o justifique;
- Os participantes serão distribuídos por diferentes equipas, sendo cada um dos grupos acompanhado por uma animador de equipa 24 horas por dia. Em cada Campo de Férias existirá ainda um Coordenador e um Colaborador (quando aplicável). As equipas serão formadas na proporção de um adulto por cada 6 participantes, para idades dos 6 aos 9 anos, e de um adulto por cada 10 participantes, dos 10 aos 17 anos.
- Toda a equipa pedagógica é constituída por animadores com formação no âmbito dos Campos de Férias. Estes são responsáveis pela preparação e dinamização de todas as atividades e pelo acompanhamento dos participantes em todos os momentos do dia;
- O Programa poderá sofrer alterações durante o decorrer do Campo, motivadas por fatores externos ou de interesse dos participantes (condições meteorológicas, de segurança, atrasos nos transportes, etc.).
- **O transporte fica a cargo do Encarregado de Educação, contudo a UPAJE poderá facilitar o mesmo, mediante pagamento de um custo extra, a definir posteriormente de acordo com o número de participantes interessados no transporte;**
- Ao participar nas nossas atividades cada participante fica seguro nos montantes e condições definidas pelo artigo 17º do Decreto-lei nº 304/2003, de 9 de Dezembro e pela Portaria nº 629/2004 de 12 de Junho;
- É expressamente proibido trazer álcool ou drogas, sendo que os participantes que não cumprirem com esta norma serão automaticamente convidados a abandonar o Campo, sem direito a qualquer devolução monetária.



7. INFORMAÇÕES ÚTEIS

Material a levar:

- Mochila pequena para uso diário;
- Roupa prática: fato de banho, impermeável leve, camisolas quentes, calças, calções, pijama, t-shirts, roupa interior, calçado confortável, chapéu/boné, protetor solar, toalha de praia, toalha de banho, toalha de rosto e chinelos;
- Artigos de higiene: escova e pasta de dentes, gel de banho e shampoo;
- Saco de Cama (se incluída noite de campismo no programa);
- Garrafa de água reutilizável;
- Na última noite será realizada a noite de gala, por isso recomendamos que traga uma roupa mais elegante, que será guardada especialmente para essa noite;
- T-shirt branca para Ateliers de pintura;
- Recomendamos que tragam um envelope, devidamente identificado, com cerca de 5,00€ a 10,00€, a ser entregue no dia da chegada. Este dinheiro destina-se a pequenas compras ao longo da semana, como gelados, chocolates ou bolachas.

NOTA: a UPAJE não se responsabiliza por perdas, danos ou extravio de qualquer tipo de pertence dos participantes, aconselhando a identificação dos mesmos.

Horários:

- Hora de início dos Campos de Férias Residenciais: Sábados, entre as 14h00 e as 16h00
- Hora de saída dos Campos de Férias Residenciais: Sextas, até às 16h00
- Hora de visita dos pais (apenas nos turnos de 14 dias): entre as 10h00 e as 15h00 do Sábado intermédio
- O horário de contacto entre pais e participantes ocorre diariamente entre as 19h00 e as 20h30. Este contacto poderá ser feito diretamente com o participante ou através do coordenador do campo. O contacto do coordenador do campo será fornecido oportunamente antes do início do mesmo.

7. INFORMAÇÕES ÚTEIS

Alimentação:

- Os participantes têm direito a cinco refeições diárias: pequeno-almoço, almoço, lanche, jantar e ceia. Todas elas são confeccionadas na nossa cozinha por cozinheiras com grande experiência, sendo implantado o processo de HACCP.
- No caso de necessitar de cuidados alimentares específicos informe-nos antecipadamente para que possamos servi-lo de encontro às suas necessidades.

Medicamentos e S.O.S.

- Todos os animadores têm formação em cuidados básicos de saúde, desta forma sempre que se trate de ferimentos superficiais estes poderão intervir. Em casos que requerem maiores cuidados os participantes são encaminhados para o Centro de Saúde ou Hospital mais próximo.
- Todas as medicações, doenças ou deficiências deverão ser informadas antecipadamente, para que possamos agir da forma correta e para que possamos estar conscientes de todos os cuidados a ter. Durante o Campo de férias, o animador de equipa poderá ser responsável pela medicação do participante, devendo esta ser entregue ao Coordenador no início do campo.

Livro de Reclamações

- A UPAJE possui livro de reclamações quer na sede, quer no Centro de Férias.



8. ORÇAMENTO

A inscrição no Campo de Férias inclui:

- Alimentação (cinco refeições diárias);
- Alojamento em camaratas ou campismo;
- Seguro de Acidentes Pessoais;
- Assistência Medicamentosa;
- Programa Educativo e Atividades;
- Enquadramento Pedagógico.
- O valor apresentado não inclui transporte para o Campo de Férias.

265,00€
por
criança/jovem

Condições Especiais:

- Na inscrição de irmãos obterá um desconto de 10%.
- Na inscrição em mais do que um turno obterá um desconto de 10%.
- Na inscrição de mais de 5 crianças no mesmo turno obterá um desconto de 15%.

(Obs.: Estes descontos não são acumuláveis com outras promoções em vigor)

Turnos Disponíveis:

- 1º Turno - 29 de junho a 05 de julho
- 2º Turno – 06 a 12 de julho
- 3º Turno – 13 a 19 de julho
- 4º Turno – 20 a 26 de julho
- 5º Turno – 27 de julho a 02 de agosto
- 6º Turno – 03 a 09 de agosto

As datas apresentadas poderão sofrer alterações, de acordo com o número de participantes inscritos em cada turno.

9. CONDIÇÕES DE PAGAMENTO

- A inscrição deverá ser efetuada através do link disponibilizado no nosso site ou através de e-mail, quando solicitado. Após o preenchimento do formulário deverá aguardar um contacto da nossa parte.
- Após a confirmação de disponibilidade por parte dos nossos serviços relativamente à inscrição solicitada, terá um período de 5 dias para nos fazer chegar o comprovativo de pagamento de 80,00€. A inscrição e garantia de disponibilidade apenas serão asseguradas após confirmação deste pagamento, sendo a mesma informada ao cliente via e-mail.
- Caso a reserva não se efetue nos parâmetros previstos, a UPAJE não a assegura como definitiva.
- O restante montante poderá ser pago até cinco dias úteis antes do início do Campo de Férias. Caso prefira, poderá também efetuar o pagamento do valor total no momento da inscrição.
- O pagamento deverá ser efetuado em numerário ou por transferência bancária, mediante envio de comprovativo, para o NIB: 0018 0003 3401 8697 0203 8 – Banco Santander (qualquer transferência para outro NIB associado à UPAJE não será contabilizada e não nos responsabilizamos de tal facto)

Desistências:

- Não haverá direito a reembolso caso o cancelamento da inscrição seja feito nos 30 dias úteis anteriores à data de início do Campo de Férias;
- Cancelamentos entre 30 a 45 dias úteis anteriores à data de início do Campo de Férias – 50% de reembolso face ao valor total do serviço;
- Cancelamentos com mais de 45 dias úteis anteriores à data de início do Campo de Férias – 70% de reembolso face ao valor total do serviço;
- Em caso de força maior, devidamente justificada, com pelo menos 5 dias úteis de antecedência à data de início do Campo de Férias – reembolso total.

10. PORTEFÓLIO



Tel. - 919 793 254 | 964 202 559 | 913 227 293
geral@upaje.pt



facebook.com/upajept
upaje.camposdeferias



UPAJE

CAMPOS DE FÉRIAS



Contactos:

Vera Fernandes - 919 793 254

Filipa Marques – 964 202 559

Faraz Idrisse – 913 227 293

Rua Henrique de Paiva Couceiro Nº 10

2700-453 Falagueira – Venda Nova

geral@upaje.pt | vera.fernandes@upaje.pt

upaje.pt

facebook.com/upaje.pt